

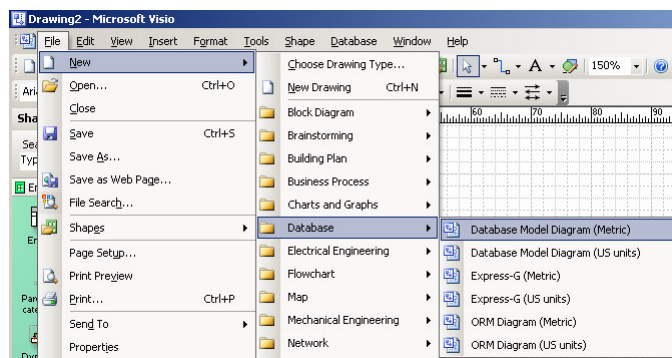
Käsittemallinnus Visiolla

Käsitteiden ja yhteyksien luominen
tietokantakaavioon

Jouni Huotari

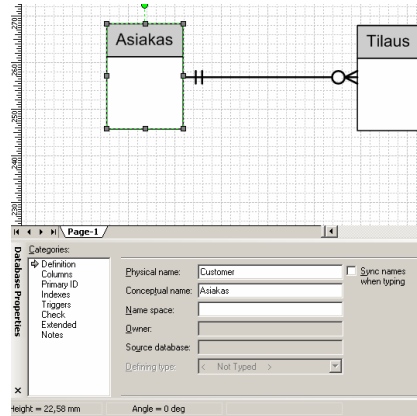


Tietokantakaavion luominen



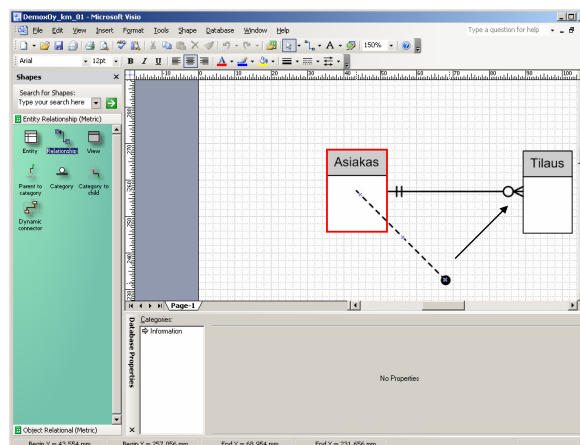
Käsitteen luominen

- Raahaa Entity-symboli työalueelle
- Jos annat käsitteelle eri nimen kuin taululle (esim. käsite Asiakas, josta tulee Customer-tilaus), ota rasti pois alalaidan Sync names when typing -kohdasta
- Kirjoita Physical name -kohtaan taulun nimi ja Conceptual name -kohtaan käsitteen nimi



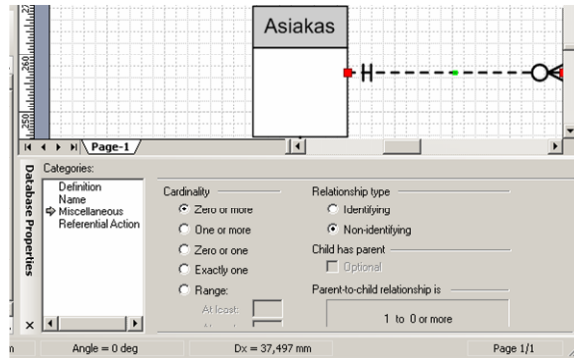
Yhteyden luominen

- Raahaa Relationship-symboli työalueelle sen Entity-symbolin päälle, josta yhteysviiva lähtee ("entiteetti" muuttuu punaiseksi)
- Vedä viivan toinen pää toisen "entiteetin" päälle



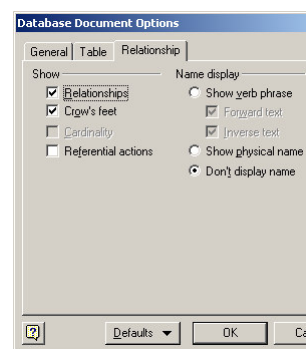
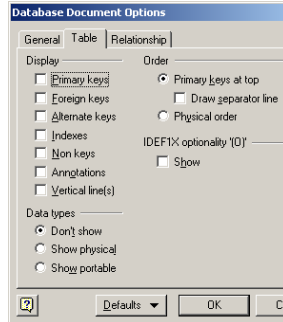
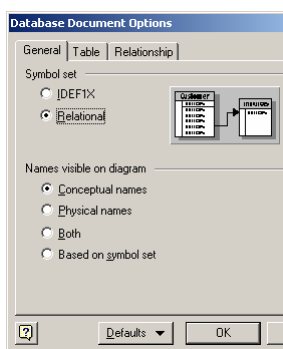
Yhteyden kardinaliteetti eli lukumääräsuhde

- Napsauta yhteysviivaa
- Valitse alalaidan Miscellaneous-kategoriasta sopiva lukumääräsuhde
- Jos vanhemman perusavain on osa lapsen perusavainta, muuta Relationship type ”Identifying”



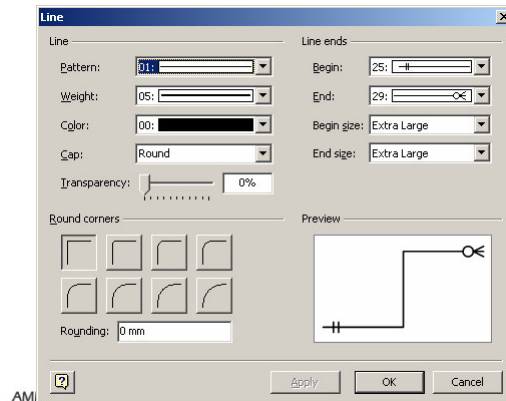
Yhteysviivojen ulkoasu 1

- Database – Options > Document



Yhteysviivojen ulkoasu 2

- Napsautus viivan päällä hiren kakkosnapilla
- Anna komento Format > Line
- Muuta tarvittaessa Begin- ja End-kohtia



AMM Osaaminen kilpailukykyksi

Yhteys itseensä

- Luo viiteavain
- Luo yhteysviiva itseensä
- Valitse yhteysviivan ominaisuuksista Definition-kohta
- Valitse Parent-kohdasta vanhemman perusavain ja Child-kohdasta luomasi viiteavain
- Paina Associate-painiketta

